

# VIelfalt UNTERNEHMEN IM PIONIERHAUS+

+ KREATIVITÄT + GEMEINSCHAFT + HEIMAT

Noch insgesamt  
**220m<sup>2</sup>**  
Bürofläche  
in der  
»Heimatetage«  
frei

Das »Pionierhaus« der Alten Samtweberei in der Lewerentzstraße 104 in Krefeld bietet auf fünf Etagen Räume für Unternehmen und Unternehmungen mit Gemeinschaftssinn: für Gründer und Freiberufler, für soziale Dienstleister und Kulturschaffende. Werden Sie ein Teil dieser Gemeinschaft in der Mitte des Pionierhauses – leisten Sie einen Beitrag zur »Heimat« im Samtweberviertel.

**WAS WIR ANBIETEN KÖNNEN** 7 Büroräume zwischen 18 und 53 m<sup>2</sup> stehen in der mittleren Etage des Pionierhauses für eine monatliche Kaltmiete von 3,00 € pro m<sup>2</sup> zur Verfügung; hinzu kommen Nebenkosten inklusive Heizung und Strom von 4,50 € pro m<sup>2</sup>. Es können sowohl ein einzelner Raum als auch mehrere zusammenhängende Räume

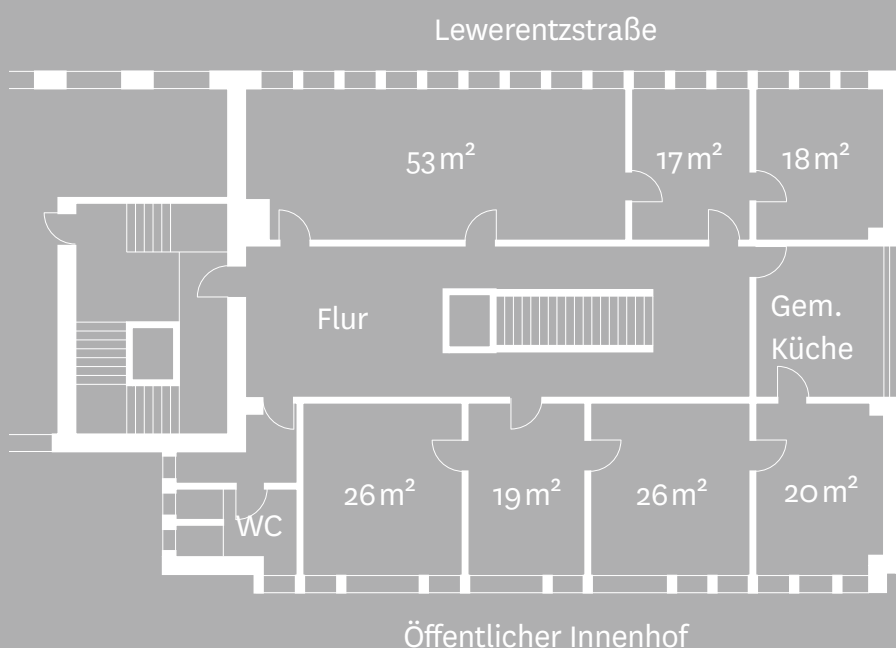
angemietet werden. Eine schnelle Internetverbindung von bis zu 50.000 Mbit/Sek. ist vorhanden. Das Haus befindet sich in zentraler Lage in der südwestlichen Krefelder Innenstadt. Zum Hauptbahnhof sind es weniger als 10 Minuten zu Fuß.

**WAS WIR SUCHEN** Das Samtweberviertel lebt von seiner kulturellen Vielfalt und von den Menschen unterschiedlichster Herkunft. Diese Vielfalt soll sich auch im Pionierhaus wiederfinden. Das heißt, es werden insbesondere Unternehmungen gesucht, die sich mit ihren Angeboten, Produkten oder Dienstleistungen auf ihre Wurzeln beziehen. Egal, ob diese nun in Kamerun oder Krefeld, in Tübingen oder der Türkei liegen. Stellen Sie etwas Besonderes her oder vertreiben es? Möchten Sie vielleicht

ein kleines Übersetzungs- oder Reisebüro starten? Oder haben Sie eine ganz andere unternehmerische Idee, die Sie mit interkultureller Kompetenz verwirklichen wollen? Melden Sie sich gerne bei uns.

**WAS NOCH BESONDERS IST** Als Mieter sind Sie Teilnehmer eines besonderen Projekts: Für die günstige Miete verpflichten Sie sich, Zeit für den umliegenden Stadtteil, das Samtweberviertel, zu investieren. Ihr Beitrag richtet sich nach der Mietfläche. Mieten Sie beispielsweise einen 26 m<sup>2</sup> großen Raum, geben Sie pro Jahr 26 Stunden Ihres Know-hows dem Stadtteil. Das können handwerkliche und gestalterische Tätigkeiten, Kunstaktionen, Patenschaften oder auch Beratungen unterschiedlichster Projekte oder Initiativen sein.

Bitte hier abtrennen.



Ihre Unternehmung passt ins Pionierhaus: Dann markieren Sie bitte auf dem nebenstehenden Plan, welcher Raum oder welche Räume für Sie infrage kommen, tragen auf der Rückseite Ihre Kontaktdaten ein und senden uns den unteren Abschnitt zu. Für ein persönliches Gespräch und eine Besichtigung der Räume stehen wir Ihnen gerne zur Verfügung.



### DAS PIONIERHAUS ALS TEIL DER »NACHBARSCHAFT SAMTWEBEREI«

Das Samtweberviertel soll in den kommenden Jahren als ein sozial, kulturell und wirtschaftlich vielfältiges Viertel gestärkt und weiterentwickelt werden. Als Motor der Entwicklung dient die ehemalige Textilfabrik »Alte Samtweberei« an der Lewerenz-

straße, Ecke Tannenstraße. Diese wird in den kommenden Jahren (2014 – 2017) saniert und durch einen innovativen Nutzungsmix wiederbelebt. Mittelfristig soll die Immobilie so viel Geld erwirtschaften, dass die Erträge dauerhaft die Projekte und Programme der Zusammenarbeit und Gemeinwesenarbeit im Viertel unterstützen. Das Pionierhaus ist der erste Abschnitt der baulichen Neuentwicklung der Alten Samtweberei. Von den Nutzern soll ein Impuls für die Umgebung ausgehen. Mit ihren Ideen und Aktivitäten sollen sie dazu beitragen, den Standort und den Stadtteil zu einem lebendigen Ort der Gemeinschaft – der Nachbarschaft Samtweberei – zu machen. Das Haus ist schon jetzt ein lebendiger Ort mit rund 20 Unternehmen und Unternehmungen. Projektentwickler und Vermieter ist die gemeinnützige Projektgesellschaft »Urbane Nachbarschaft Samtweberei gGmbH« (UNS).



Fotos: Stefan Bayer



**Interessensbekundung & weitere Nachfragen per Post/Fax/E-Mail/  
online oder persönlich an: Urbane Nachbarschaft Samtweberei gGmbH**  
Henry Beierlorzer | Lewerenzstr. 91 | 47798 Krefeld  
Tel: 02151-15 28 293 | Fax: 02151-15 28 294  
info@samtweberei.de | www.samtweberviertel.de

## Urbane Nachbarschaft Samtweberei

Eine Initiative der Montag Stiftung Urbane Räume gAG  
in Kooperation mit der Stadt Krefeld

**Ich möchte vielleicht Mieter werden mit folgender Unternehmung/Nutzung:**

**Diese Ideen, Projekte und Fähigkeiten könnte ich für das Samtweberviertel einbringen:**

**Unter folgender Adresse können Sie Kontakt mit mir aufnehmen:**

Name

Straße, Hausnummer

PLZ, Stadt

Telefon

E-mail

Bitte  
ausreichend  
frankieren

**Urbane Nachbarschaft  
Samtweberei gGmbH**  
Henry Beierlorzer  
Lewerenzstraße 91  
47798 Krefeld

Noch insgesamt  
**220m<sup>2</sup> Bürofläche**  
in der »Heimatetage« frei

## VIelfalt UNTERNEHMEN IM PIONIERHAUS+

+ KREATIVITÄT + GEMEINSCHAFT + HEIMAT

Das »Pionierhaus« der Alten Samtweberei in der Lewerentzstraße 104 in Krefeld bietet auf fünf Etagen Räume für Unternehmen und Unternehmungen mit Gemeinschaftssinn: für Gründer und Freiberufler, für soziale Dienstleister und Kulturschaffende. Werden Sie ein Teil dieser Gemeinschaft in der Mitte des Pionierhauses – leisten Sie einen Beitrag zur »Heimat« im Samtweberviertel.

**WAS WIR ANBIETEN KÖNNEN** 7 Büroräume zwischen 18 und 53 m<sup>2</sup> stehen in der mittleren Etage des Pionierhauses für eine monatliche Kaltmiete von 3,00 € pro m<sup>2</sup> zur Verfügung; hinzu kommen Nebenkosten inklusive Heizung und Strom von 4,50 € pro m<sup>2</sup>. Es können sowohl ein einzelner Raum als auch mehrere zusammenhängende Räume

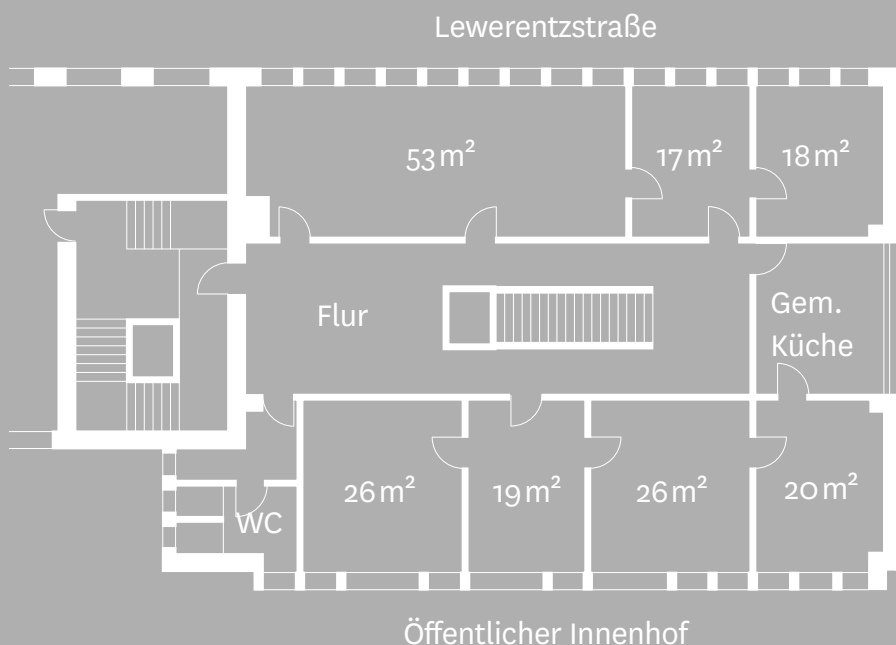
angemietet werden. Eine schnelle Internetverbindung von bis zu 50.000 Mbit/Sek. ist vorhanden. Das Haus befindet sich in zentraler Lage in der südwestlichen Krefelder Innenstadt. Zum Hauptbahnhof sind es weniger als 10 Minuten zu Fuß.

**WAS WIR SUCHEN** Das Samtweberviertel lebt von seiner kulturellen Vielfalt und von den Menschen unterschiedlichster Herkunft. Diese Vielfalt soll sich auch im Pionierhaus wiederfinden. Das heißt, es werden insbesondere Unternehmungen gesucht, die sich mit ihren Angeboten, Produkten oder Dienstleistungen auf ihre Wurzeln beziehen. Egal, ob diese nun in Kamerun oder Krefeld, in Tübingen oder der Türkei liegen. Stellen Sie etwas Besonderes her oder vertreiben es? Möchten Sie vielleicht

ein kleines Übersetzungs- oder Reisebüro starten? Oder haben Sie eine ganz andere unternehmerische Idee, die Sie mit interkultureller Kompetenz verwirklichen wollen? Melden Sie sich gerne bei uns.

**WAS NOCH BESONDERS IST** Als Mieter sind Sie Teilnehmer eines besonderen Projekts: Für die günstige Miete verpflichten Sie sich, Zeit für den umliegenden Stadtteil, das Samtweberviertel, zu investieren. Ihr Beitrag richtet sich nach der Mietfläche. Mieten Sie beispielsweise einen 26 m<sup>2</sup> großen Raum, geben Sie pro Jahr 26 Stunden Ihres Know-hows dem Stadtteil. Das können handwerkliche und gestalterische Tätigkeiten, Kunstaktionen, Patenschaften oder auch Beratungen unterschiedlichster Projekte oder Initiativen sein.

Bitte hier abtrennen.



Ihre Unternehmung passt ins Pionierhaus: Dann markieren Sie bitte auf dem nebenstehenden Plan, welcher Raum oder welche Räume für Sie infrage kommen, tragen auf der Rückseite Ihre Kontaktdaten ein und senden uns den unteren Abschnitt zu. Für ein persönliches Gespräch und eine Besichtigung der Räume stehen wir Ihnen gerne zur Verfügung.



### DAS PIONIERHAUS ALS TEIL DER »NACHBARSCHAFT SAMTWEBEREI«

Das Samtweberviertel soll in den kommenden Jahren als ein sozial, kulturell und wirtschaftlich vielfältiges Viertel gestärkt und weiterentwickelt werden. Als Motor der Entwicklung dient die ehemalige Textilfabrik »Alte Samtweberei« an der Lewerenzstraße, Ecke Tannenstraße. Diese wird in den kommenden Jahren (2014–2017) saniert und durch einen innovativen

Nutzungsmix wiederbelebt. Mittelfristig soll die Immobilie so viel Geld erwirtschaften, dass die Erträge dauerhaft die Projekte und Programme der Zusammenarbeit und Gemeinwesenarbeit im Viertel unterstützen. Das Pionierhaus ist der erste Abschnitt der baulichen Neuentwicklung der Alten Samtweberei. Von den Nutzern soll ein Impuls für die Umgebung ausgehen. Mit ihren Ideen und Aktivitäten sollen sie dazu beitragen, den Standort und den Stadtteil zu einem lebendigen Ort der Gemeinschaft – der Nachbarschaft Samtweberei – zu machen. Das Haus ist schon jetzt ein lebendiger Ort mit rund 20 Unternehmen und Unternehmungen. Projektentwickler und Vermieter ist die gemeinnützige Projektgesellschaft »Urbane Nachbarschaft Samtweberei gGmbH« (UNS).



Fotos: Stefan Bayer



**Interessensbekundung & weitere Nachfragen per Post/Fax/E-Mail/online oder persönlich an: Urbane Nachbarschaft Samtweberei gGmbH**  
Henry Beierlorzer | Lewerenzstr. 91 | 47798 Krefeld  
Tel: 02151-15 28 293 | Fax: 02151-15 28 294  
info@samtweberei.de | www.samtweberviertel.de

## Urbane Nachbarschaft Samtweberei

Eine Initiative der Montag Stiftung Urbane Räume gAG  
in Kooperation mit der Stadt Krefeld

**Ich möchte vielleicht Mieter werden mit folgender Unternehmung/Nutzung:**

**Diese Ideen, Projekte und Fähigkeiten könnte ich für das Samtweberviertel einbringen:**

**Unter folgender Adresse können Sie Kontakt mit mir aufnehmen:**

Name

Straße, Hausnummer

PLZ, Stadt

Telefon

E-mail

Bitte  
ausreichend  
frankieren

**Urbane Nachbarschaft  
Samtweberei gGmbH**  
Henry Beierlorzer  
Lewerenzstraße 91  
47798 Krefeld